

blues

PISTONE OLEODINAMICO PER ANTE BATTENTI
HYDRAULIC PISTON FOR HINGED GATES
PISTÓN HIDRÁULICO PARA HOJAS BATIENTES

RIELLO ELETTRONICA



telcoma
automations



Pistone oleodinamico per ante battenti ad uso intensivo. Disponibile nelle versioni reversibile e irreversibile.

Un pistone oleodinamico di elevati standard qualitativi la cui potenza e solidità è espressa anche dalla sua immagine esteriore che nasconde un perfetto meccanismo di spinta silenziosa associata ad una forma sobria ed accattivante.

Per la sua costruzione sono stati impiegati materiali di primissima qualità ed uno studio dettagliato nei suoi minimi particolari.

Hydraulic piston for hinged gates for intensive use. Available in reversible and irreversible versions.

A high quality hydraulic piston with power and rugged features also expressed in its external appearance, hiding a perfect and silent thrust mechanism with a professional and attractive design.

Constructed using top quality materials and painstaking research down to the last detail.

Pistón hidráulico para hojas de batiente para uso intensivo. Disponible en las versiones reversible e irreversible.

Un pistón hidráulico de elevada calidad, cuya potencia y solidez están representadas también por su aspecto exterior, esconde un mecanismo perfecto de empuje silencioso, asociado a una forma sobria y atrayente.

Para su fabricación se han utilizado materiales de primera calidad y un estudio detallado en sus mínimos detalles.



*sistema di sblocco manuale a chiave personalizzata.
manual release system with personalised key
sistema de desbloqueo manual con llave personalizada.*

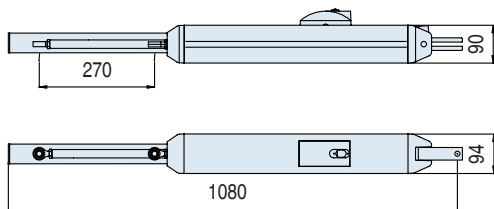


*plug di connessione sicura ed impermeabile.
safe and water-resistant connection plug.
ñenchufe de conexión seguro e impermeable.*

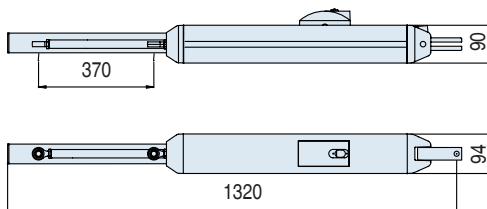
Caratteristiche	Characteristics	Características	U.M.	BLUES 20/R	BLUES 21/RL	BLUES 50/I	BLUES 51/IL
Tensione alimentazione motore	Motor power supply	Alimentación del motor	(Vac)	230	230	230	230
Lunghezza max. anta	Max. gate length	Longitud max. puerta	(mm)	2500	4500	2500	4500
Peso max. anta	Max. gate weight	Peso max. puerta	(Kg)	350	500	350	500
Forza di spinta regolabile	Adjustable thrust	Empuje ajustable	(N)	0-3000	0-3000	0-3000	0-3000
Corrente max. assorbita	Max. current consumption	Corriente max. absorbida	(A)	1,2	1,2	1,2	1,2
Potenza max. assorbita	Max. power consumption	Potencia max. absorbida	(VA)	280	280	280	280
Condensatore	Capacitor	Condensador	(µF)	8	8	8	8
Corsa stelo	Rod stroke	Carrera perno	(mm)	270	378	270	378
Velocità stelo	Gate speed	Velocidad vástago	(mm/s)	12,0	12,0	12,0	12,0
Movimento irreversibile	Irreversible movement	Movimiento irreversible	()	NO	NO	SI/YES	SI/YES
Angolo max. di rotazione	Max. angle of rotation	Angulo max. de rotación	(°)	105	105	105	105
Temperatura di funzionamento	Working temperature	Temperatura de funcionamiento	(°C)	-20+70	-8+70	-20+70	-8+70
Intervento termoprotezione	Thermal circuit -breaker activation	Intervención temporrotección	(°C)	130	130	130	130
Grado di protezione	Degree of protection	Grado de protección	(IP)	56	56	56	56
Olio motore	Motor oil	Aceite motor	()	TS30	TS30	TS30	TS30
Intermittenza lavoro	Working intermittence	Intermitencia de funcionamiento	(%)	70	70	70	70
Peso	Weight	Peso	(Kg)	13	15	13	15
Rallentamento	Slowing down	Desaceleración	()	NO	SI/YES	NO	SI/YES

Misure d'ingombro Dimensions **Medidas exteriores máximas**

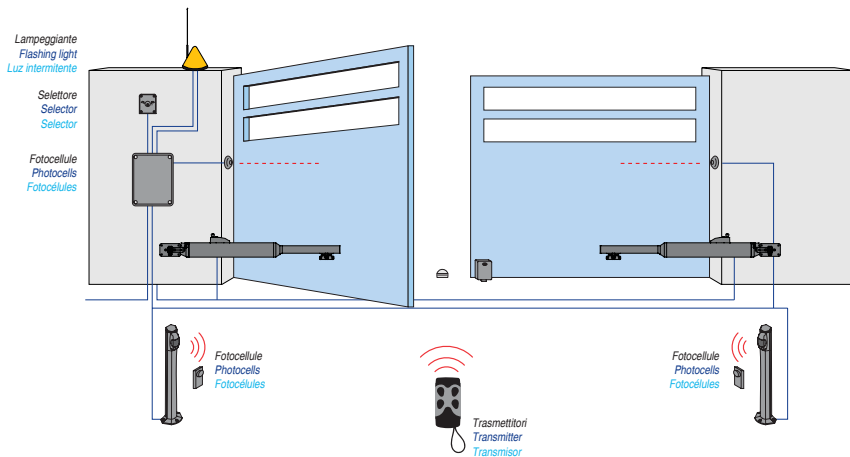
BLUES 20/50



BLUES 21/51



Schema d'installazione Installation diagram **Esquema de instalación**



blues

VÉRIN HYDRAULIQUE POUR BATTANTS
HYDRAULISCHER ANTRIEB FÜR DREHTORE
HYDRAULISCHE ZUIGER VOOR DRAAIVLEUGELS

RIELLO ELETTRONICA



telcoma
automations



Vérin hydraulique pour battants à usage intensif. Disponible dans les versions réversible et irréversible.

Un vérin hydraulique avec un haut standard qualitatif, dont la puissance et la solidité s'expriment aussi dans son image extérieure qui cache un mécanisme de poussée silencieux associé à une forme sobre et élégante.

Ce dispositif a été construit avec des matériaux de toute première qualité et sa conception a été analysée dans les moindres détails.

Hydraulischer Antrieb für intensiv genutzte Drehtore Es sind selbsthemmende und nicht selbsthemmende Versionen erhältlich.

Ein hochwertiger hydraulischer Antrieb, dessen hohe Leistungen und solide Ausführung sich auch in seiner Erscheinung widerspiegeln, die einen leisen und perfekten Schubmechanismus versteckt und mit ihrem nüchternen Design die Blicke auf sich zieht.

Der Entwurf wurde bis ins kleinste Detail perfektioniert, und bei der Herstellung wurde nur qualitativ hochwertiges Material verwendet.

Hydraulische zuiger voor draaivleugels die intensief gebruikt worden. Leverbaar in een omkeerbare en onomkeerbare uitvoering.

Een hydraulische zuiger met een zeer hoge kwaliteitsstandaard waarvan het vermogen en de soliditeit ook in het uiterlijk tot uiting komen; een perfect mechanisme met geruisloze duwkracht in combinatie met een sobere en aantrekkelijke vorm.

Voor de vervaardiging hiervan zijn materialen van de allerbeste kwaliteit gebruikt en heeft er uitvoerig onderzoek tot in de kleinste details plaatsgevonden.



*système de débrayage manuel avec clé personnalisée
manuelles Entsperrn mit individuellem Schlüssel
handmatig ontgrendelingsysteem met persoonlijke sleutel*

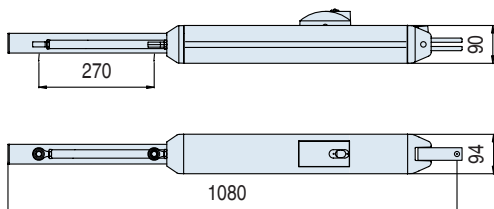


*fiche de connexion sûre et imperméable
sicherer und wasserdichter Pluganschluss
plug voor een veilige en ondoorlaatbare verbinding*

Caractéristiques	Merkmale	Technische gegevens	U.M.	BLUES 20/R	BLUES 21/RL	BLUES 50/I	BLUES 51/IL
Tension d'alimentation moteur	Motorspannungsversorgung	Voedingsspanning motor	(Vac)	230	230	230	230
Longueur max. vantail	Höchstlänge Torflügel	Maximumlengte vleugel	(mm)	2500	4500	2500	4500
Poids max. vantail	Höchstgewicht Torflügel	Maximumgewicht vleugel	(Kg)	350	500	350	500
Force de poussée réglable	Einstellbare Schubkraft	Afstelbare duwkracht	(N)	0-3000	0-3000	0-3000	0-3000
Courant max. absorbé	Höchststromaufnahme	Max. opgenomen stroom	(A)	1,2	1,2	1,2	1,2
Puissance max. absorbée	Max. Leistungsaufnahme	Max. opgenomen vermogen	(VA)	280	280	280	280
Condensateur	Kondensator	Condensator	(µF)	8	8	8	8
Course piston	Kolbenweg	Slaglengte	(mm)	270	378	270	378
Vitesse piston	Antriebsgeschwindigkeit	Snelheid stang	(mm/s)	12,0	12,0	12,0	12,0
Mouvement irréversible	Selbsthemmung	Onomkeerbare beweging	()	NON/NEIN/NEE	NON/NEIN/NEE	OUI / JA	OUI / JA
Angle max. de rotation	Maximaler Drehwinkel	Max. draaihoek	(°)	105	105	105	105
Température de fonctionnement	Betriebstemperatur	Werkingstemperatuur	(°C)	-20+70	-8+70	-20+70	-8+70
Intervention protection thermique	Auslösung des Wärmeschutzes	Inwerkingtreding motorbeveiliging	(°C)	130	130	130	130
Indice de protection	Schutzart	Beschermingsklasse	(IP)	56	56	56	56
Huile moteur	Motoröl	Motorolie	()	TS30	TS30	TS30	TS30
Temps de travail	Betriebsintermittenz	Bedrijfscyclus	(%)	70	70	70	70
Poids	Gewicht	Gewicht	(Kg)	13	15	13	15
Ralentissement	Soft-Stop	Vertraging	()	NON/NEIN/NEE	OUI / JA	NON/NEIN/NEE	OUI / JA

Dimensions d'encombrement Abmessungen Buitenmaten

BLUES 20/50



BLUES 21/51

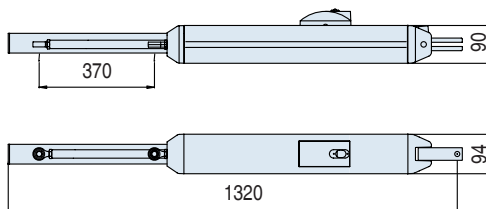


Schéma d'installation Installationschema installatieschema

